



1st bld.



2nd bld.

THANK YOU

面白い！が止まらないアメ横ビル40店舗が
毎日感謝の気持ちを込めて、
皆様の再来店をお待ちしております。



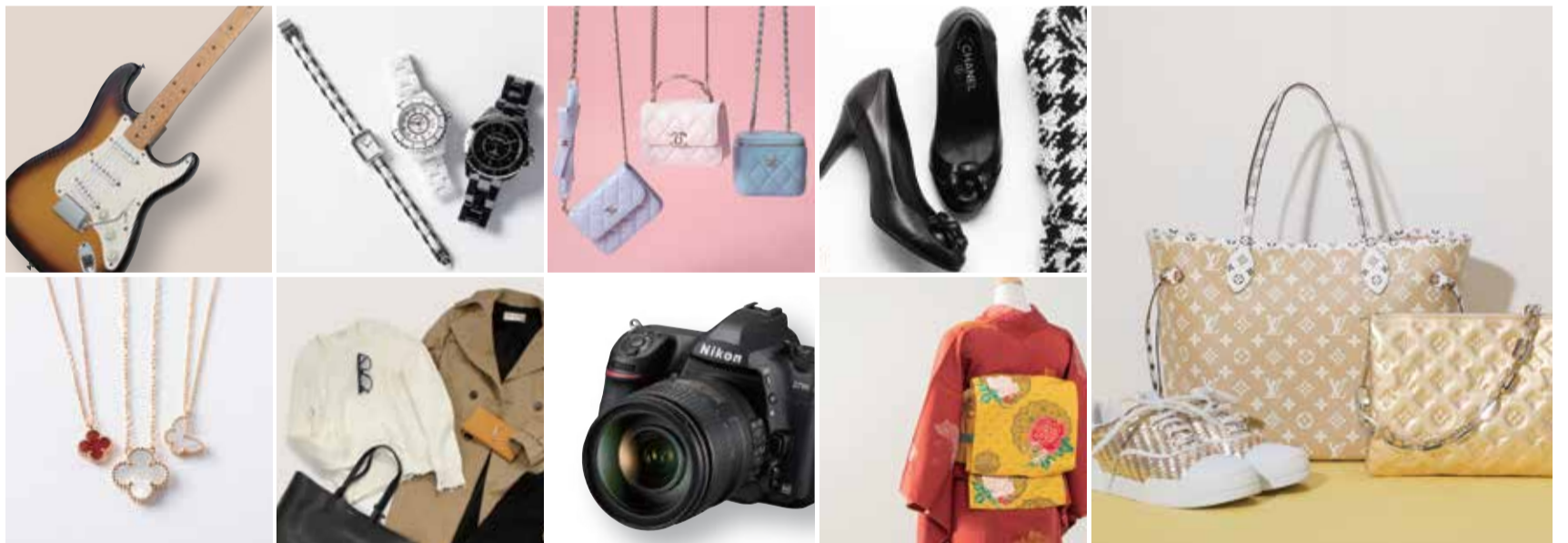
3rd bld.



大須アメ横 presents **オスロバ**
大須アメ横ビル 10:00 ~ 20:00
 FM AICHI 毎週金曜日19:30より パーソナリティ/高橋萌
 ※予告なく番組内容や放送時間などの変更、または番組が終了する場合がございます。

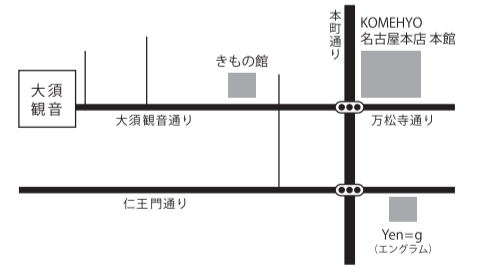
大須 アメ横ビル
 ショップ情報や
 キャンペーン情報をチェック!!
osu-ameyoko.co.jp

【アメ横ビル facebook ページ】
 FM AICHI
 「大須アメ横 presents オスロバ」
 番組情報はコチラからご確認ください。



行こう、KOMEHYO

「見て、触れて、会話して、良質と出会う。
 KOMEHYO のお店に、さあ 行こう。」



名古屋本店 本館
 ジュエリー 時計 バッグ
 ファッション カメラ 楽器
 愛知県名古屋市中区大須 3-25-31
 TEL.052-242-0088 (代)
 TEL.052-242-1522 (買取)
 休業日 / 不定休



きもの館
 きもの
 愛知県名古屋市中区大須 2-19-22
 TEL.052-203-0116 (きもの・和装小物)
 休業日 / 不定休



Yen=g (エングラム)
 ファッション量り売り
 愛知県名古屋市中区大須 3-38-5
 TEL.052-238-1488
 休業日 / 第1・3水曜日 (祝日営業)



オンラインストア

